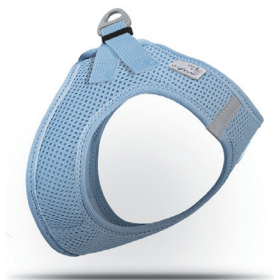
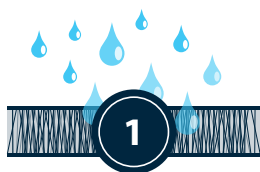


# COOL down



Mit einem Plush Air-Mesh Geschirr von curli kannst du Deinen Hund kühlen!

Lege das Geschirr in kaltes Wasser und wringe es aus, bevor Du es dem Hund anziehst. Das gespeicherte Wasser zwischen den Geweben wirkt als Wärmetauscher und hält Deinen Hund schön kühl.

